

INFORME METEOROLÓGICO BENIFAIÓ

Marzo del 2022



Estudio meteorológico realizado por INFORATGE SL
para el Ayuntamiento de BENIFAIÓ

ÍNDICE

1. Estación meteorológica (características técnicas).....	pág. 03
2. Análisis técnico situación meteorológica	
2.1 Precipitación.....	pág. 04
2.2 Viento.....	pág. 05
2.3 Descargas eléctricas (geolocalización).....	pág. 06
3. Sinopsis	
3.1 Estudio de la situación del 03 al 07 de marzo.....	pág. 07
3.1 Estudio de la situación del 14 al 27 de marzo.....	pág. 13

SOBRE LAS INTENSIDADES DE LLUVIA

*Cuando en **10 minutos** la lluvia registrada en un punto supera los **7 l/m²** (cantidad que al ser extrapolada a 1 hora superaría los 40 l/m²) significa que esa intensidad podría ocasionar daños similares a los que provocaría un acumulado de 40 l/m² en una hora. Es por ello que para la estimación de posibles daños habría que tener en cuenta tanto las intensidades de lluvia como los acumulados.*

SOBRE LAS DESCARGAS ELÉCTRICAS

La geolocalización de las descargas eléctricas no es exacta y depende de varios factores (número de sensores que influyen en la detección del rayo, errores técnicos en la red de teledetección, orografía del terreno, etc.). Sin embargo, los mapas generados por estos sistemas de detección son de gran ayuda para poder hacer estimaciones bastante aproximadas de la intensidad de los episodios y evaluar posibles daños ocasionados por estos fenómenos meteorológicos.

ESTACIÓN METEOROLÓGICA

Características técnicas

Ubicación: 39°17'12.1"N - 0°25'28.6"W (30 msnm)
Modelo: Davis Vantage VUE



Características técnicas estación meteorológica parámetros y precisión mínima

1. Temperatura exterior:
 - $\pm 0.5^{\circ}\text{C}$ cuando la temperatura es mayor de -7°C
 - $\pm 1^{\circ}\text{C}$ cuando la temperatura está por debajo de -7°C

Desviación por radiación solar de protección pasiva: 2°C al medio día solar si la radiación solar es 1040 W/m^2 y la velocidad media del viento es aproximadamente de 1 m/s .

2. Temperatura interior: $\pm 0.5^{\circ}\text{C}$.
3. Humedad exterior: $\pm 3\%$ (De 0 a 90% humedad relativa) y $\pm 4\%$ (de 90 to 100% humedad relativa). Coeficiente de temperatura: 0.05% por $^{\circ}\text{C}$, referencia 20°C .
4. Humedad interior: $\pm 3\%$ (De 0 a 90% humedad relativa) y $\pm 4\%$ (de 90 to 100% humedad relativa).
5. Punto de rocío: $\pm 1.5^{\circ}\text{C}$
6. Presión barométrica: $\pm 0.03''\text{ Hg}$, $\pm 0.8\text{ mm Hg}$, $\pm 1.0\text{ hPa/mb}$. Ecuaciones de reducción del nivel del mar utilizadas: sistema de NOAA.
7. Índice de calor: $\pm 1.5^{\circ}\text{C}$.
8. Precipitaciones: Entre el 4% y el 1%.
9. Velocidad del viento: 2 mph, 2 kts, 3 km/h, 1 m/s o $\pm 5\%$.
10. Sensación térmica: $\pm 1.5^{\circ}\text{C}$.

INFORATGE SL realiza el mantenimiento de las estaciones meteorológicas según las directrices de las normas UNE 500510:2005, UNE 500520:2002, UNE 500530:2003, UNE 500540:2004 y UNE 500550:2003. Asimismo, los trabajos de mantenimiento cumplen con la normativa vigente de Prevención de Riesgos Laborales, y sus técnicos disponen de la formación teórico-práctica necesaria para realizar estos trabajos:

*1. **Certificación en prevención de riesgos laborales** de acuerdo a la Ley 31/1995, de 8 de noviembre, de Prevención de Riesgos Laborales y Real Decreto 39/1997, de 17 de enero, por el que se aprueba el Reglamento de los Servicios de Prevención.*

*2. **Certificación de seguridad en trabajos en altura y prevención de riesgos en trabajos verticales** de acuerdo al Real Decreto 2177/2004, de 12 de noviembre, por el que se establecen las disposiciones mínimas de seguridad y salud para la utilización por los trabajadores de los equipos de trabajo, en materia de trabajos temporales en altura.*

ANÁLISIS TÉCNICO SITUACIÓN METEOROLÓGICA

PRECIPITACIÓN

Día 03	2,4 l/m ²	Día 19	4,2 l/m ²
Día 04	16,6 l/m ²	Día 20	5,8 l/m ²
Día 06	18,8 l/m ²	Día 21	28,2 l/m ²
Día 07	46,4 l/m ²	Día 22	16,0 l/m ²
Día 08	0,0 l/m ²	Día 23	19,2 l/m ²
Día 11	2,0 l/m ²	Día 24	23,6 l/m ²
Día 12	2,0 l/m ²	Día 25	6,0 l/m ²
Día 14	1,2 l/m ²	Día 26	0,8 l/m ²
Día 16	0,2 l/m ²	Día 27	0,0 l/m ²
Día 17	33,4 l/m ²	Día 30	4,2 l/m ²
Día 18	10,4 l/m ²	Día 31	7,2 l/m ²

Total precipitación acumulada en el mes de marzo..... 248,6 l/m²

Intensidad máx. en 10 minutos..... **3,8 l/m²** (día 17 entre 04:50 y 05:50)

Extrapolación intensidad 10mn a 1 hora... 22,8 l/m² (**INTENSIDAD FUERTE**)

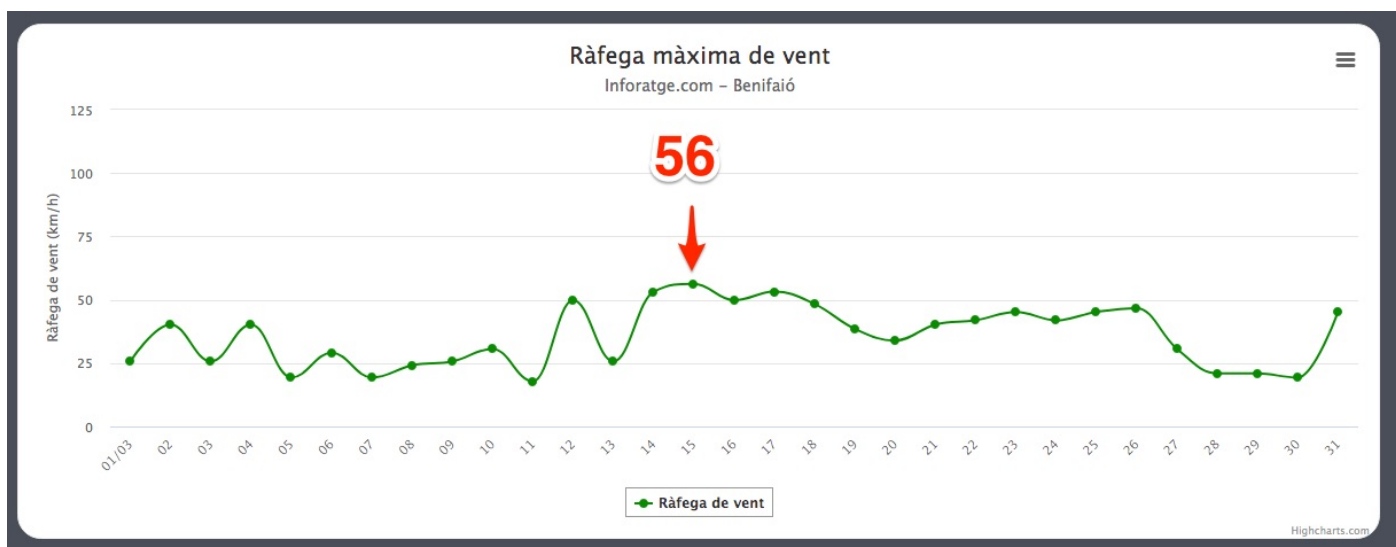
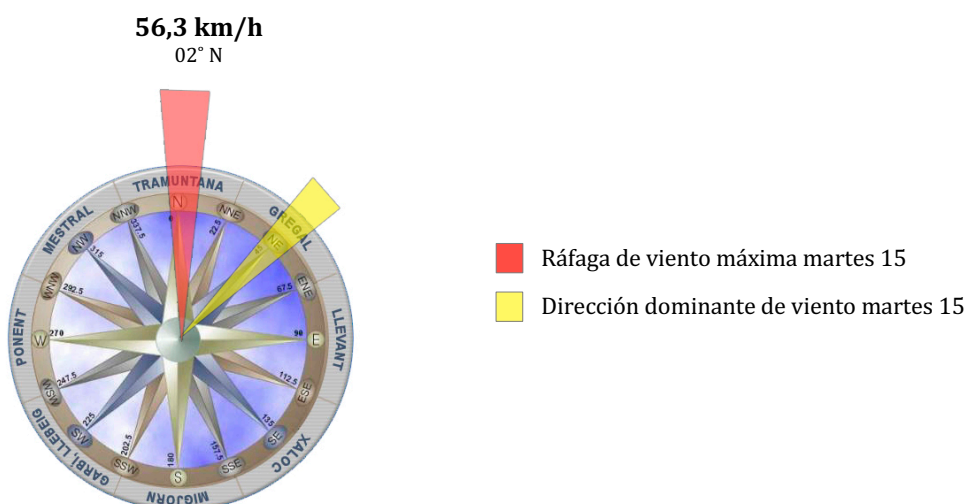
Acumulado máximo en 1 hora..... 11,6 l/m² (día 17 entre 06:40 y 07:40)

Intensidad de lluvia	Acumulación en 1 hora
DÉBIL	Menos de 2 mm
MODERADA	entre 2.1 y 15 mm
FUERTE	entre 15.1 y 30 mm
MUY FUERTE	entre 30.1 y 60 mm
TORRENCIAL	más de 60 mm

Catalogación de las intensidades de lluvia según AEMET

VIENTO

Analizando las ráfagas máximas diarias registradas en BENIFAIÓ en el mes de marzo del 2022, la ráfaga de viento más alta registrada por la estación municipal fue de **56,3km/h el martes 15 a las 10:00 h con dirección 02°N (tramuntana)**. No se descarta que en cualquier otro punto del municipio las ráfagas de viento superaran los 65 km/h debido a la orografía del término municipal.



Ráfagas de viento registradas en BENIFAIÓ entre el 01 y el 31/03/22 (en km/h)
<https://inforatge.com/meteo-benifaio>

DESCARGAS ELÉCTRICAS

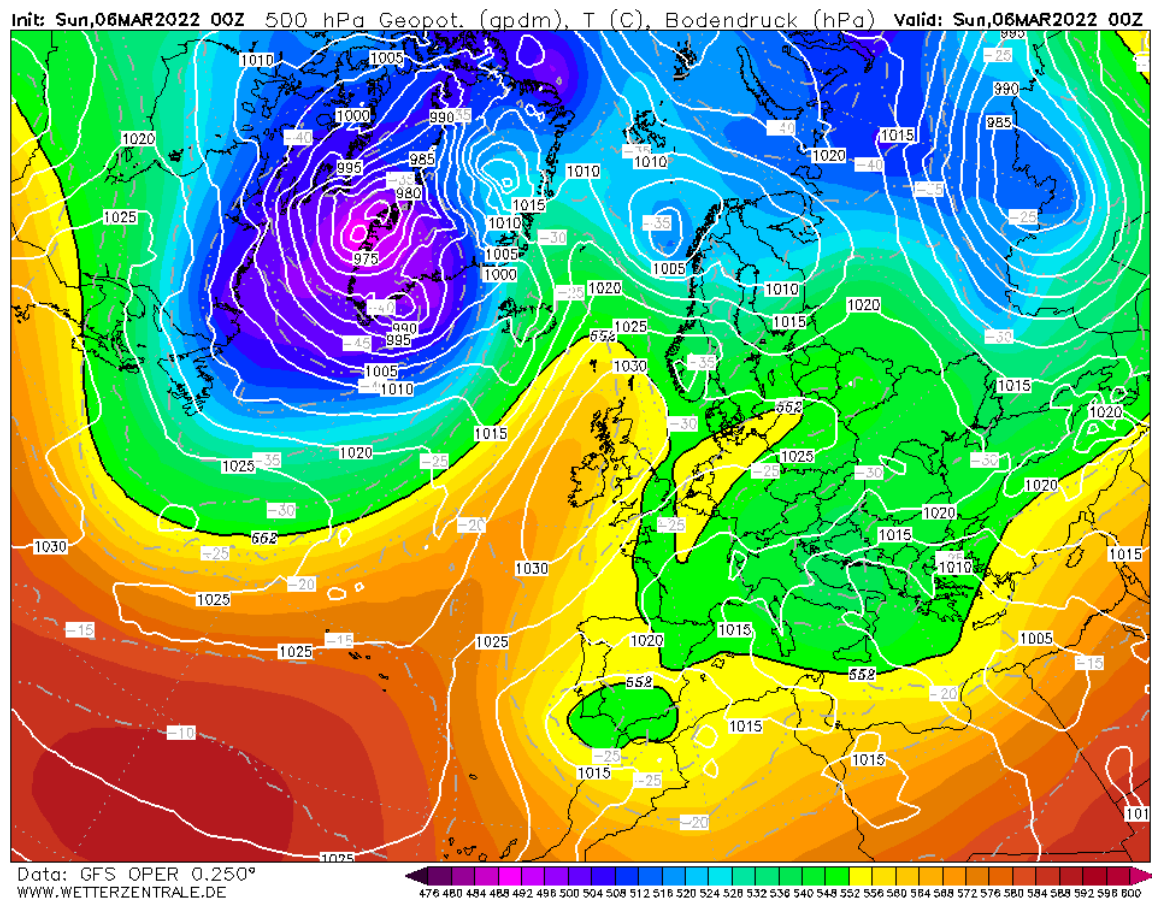


Geolocalización de las descargas eléctricas ^s nube-tierra registradas en el término municipal de BENIFAIÓ y alrededores en el mes de marzo del 2022
Fuente descargas: AEMET Agencia Estatal de Meteorología // Cartografía: © Instituto Geográfico Nacional de España

SITUACIÓN SINÓPTICA del 03 al 07 de marzo

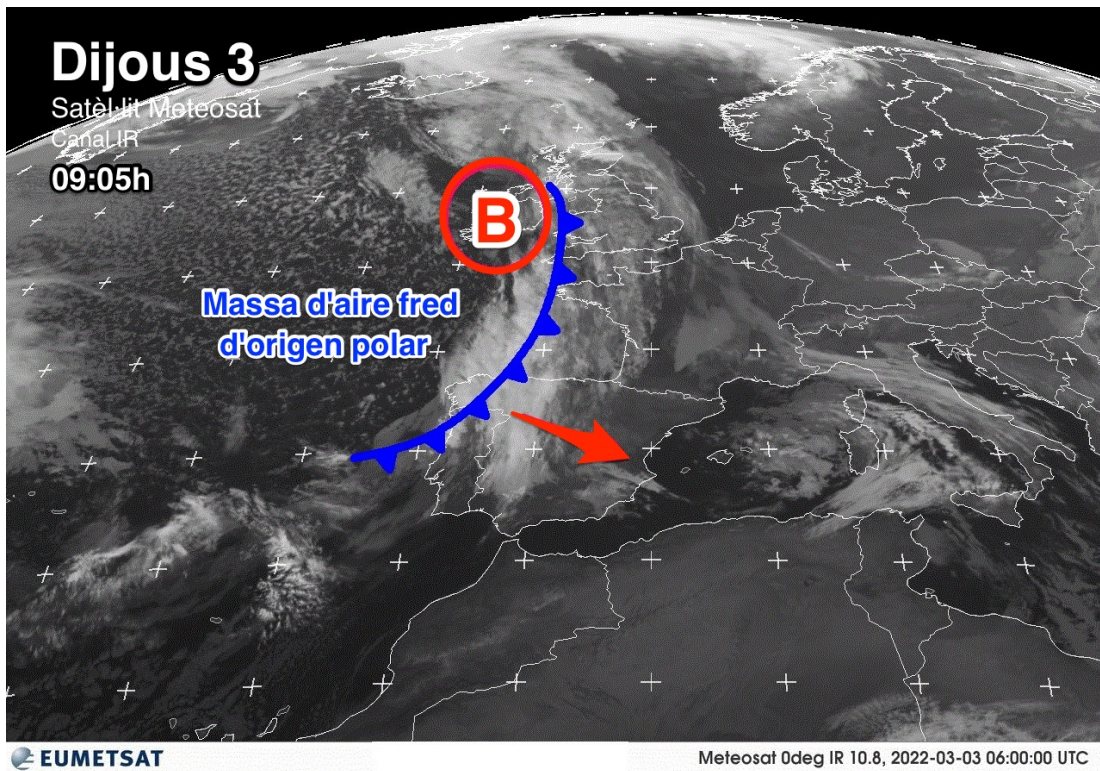
La situación sinóptica entre el **jueves 3 y el lunes 7 de Marzo de 2022** vino definida por la localización de una **DANA** (Depresión Aislada en Niveles Altos) situada entre el Sur de la Península Ibérica y el Norte de África, que estuvo combinada de Viento muy húmedo en superficie, originado por una pequeña **Borrasca en Superficie**, situada en el Suroeste Peninsular, que favoreció un aumento de la inestabilidad en nuestro territorio en forma de tormentas que, desde el mar, se desplazaron hacia el interior de la Comunidad, mostrando actividad convectiva.

Estas tormentas fueron localmente fuertes, estuvieron acompañadas de aparato eléctrico y granizo en algunos puntos de la zona litoral y prelitoral de nuestra comunidad.

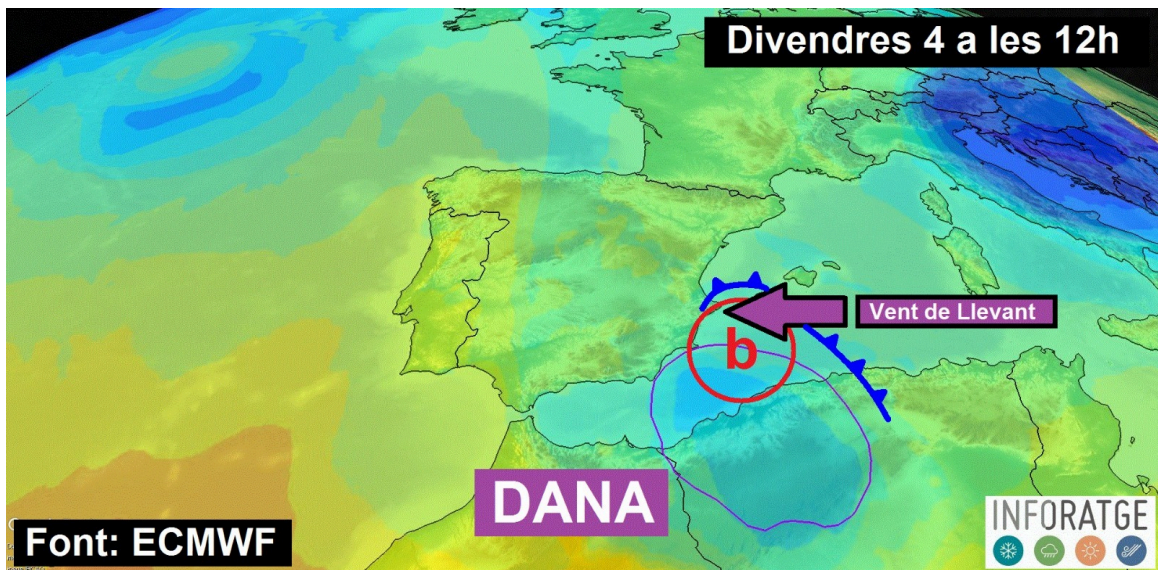


**Situación sinóptica del domingo 6-03-2022 (00Z).
Geopotencial a 500hPa y mapa de superficie.**

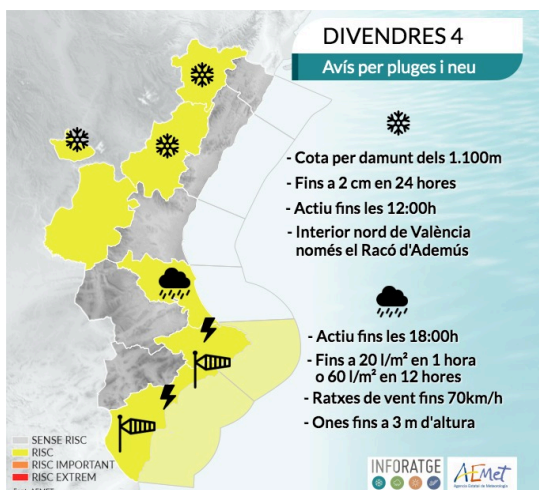
*El posicionamiento de una DANA entre el Sur Peninsular y el Norte de África, combinada con el viento húmedo de levante originado por una borrasca en superficie situada al suroeste peninsular, provocó un aumento de la inestabilidad y presencia de algunas tormentas localmente fuertes en nuestro territorio
(Fuente: Wetterzentrale.de / Modelo: GFS)*



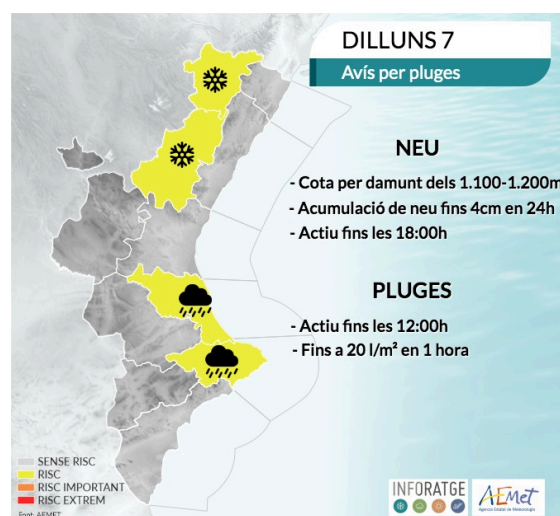
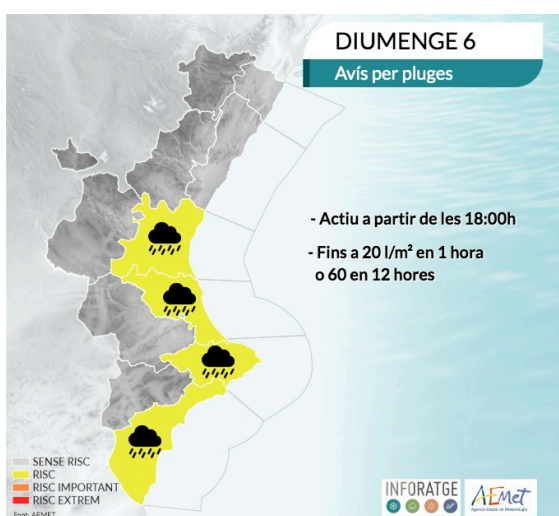
Este es el frente frío, muy activo, que el jueves 3 fue cruzando la Península Ibérica en dirección hacia la comunidad valenciana, donde llegó a lo largo de la tarde-noche dejando las primeras precipitaciones. Posteriormente se reactivó con la formación de una borrasca que, en la madrugada del jueves 3 al viernes 4, se formó delante del litoral alicantino provocando precipitaciones entre moderadas a fuertes y en forma de tormenta sobre todo por la mitad sur de nuestro territorio.



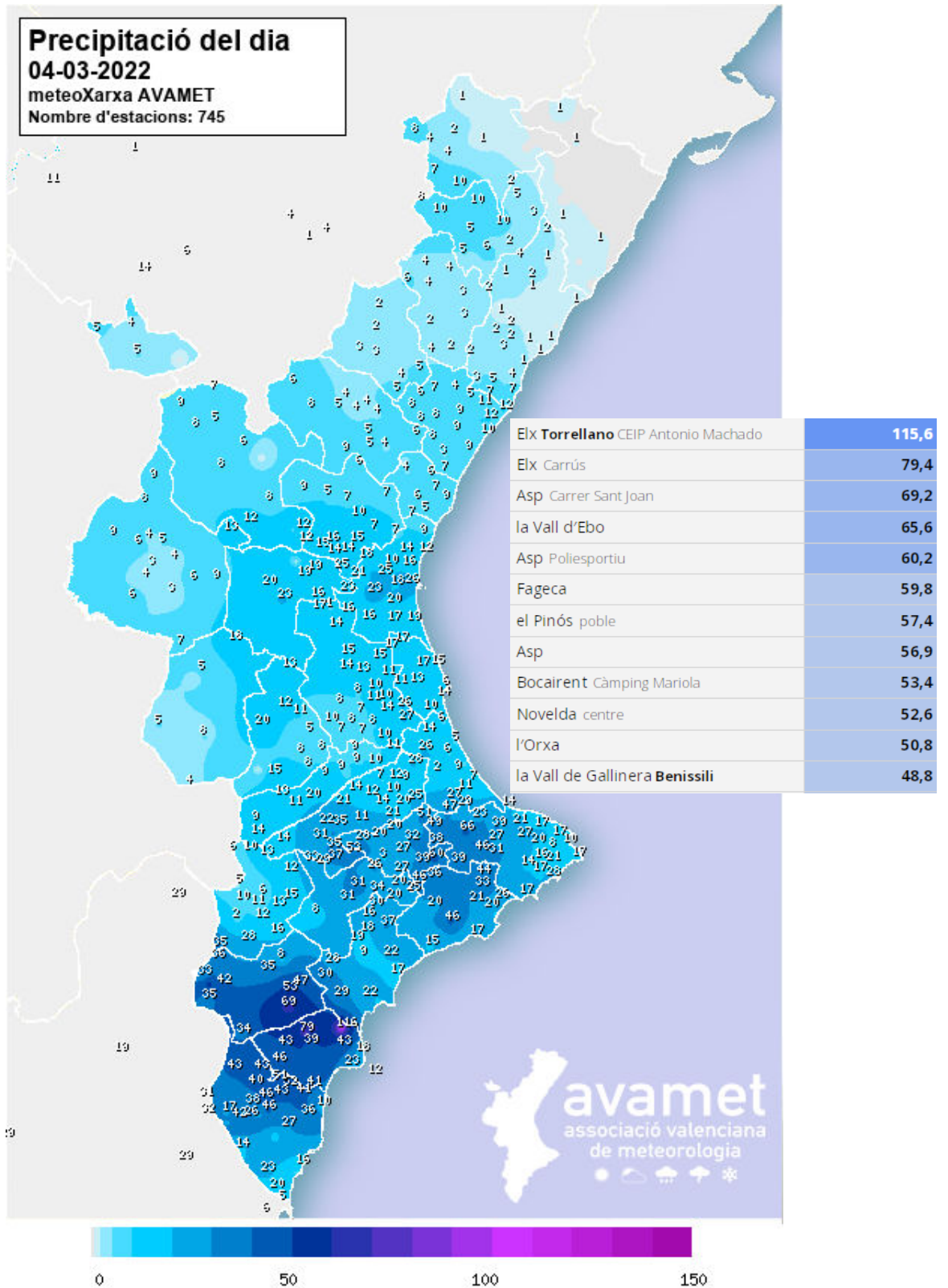
Una DANA (embolsamiento de aire frío a unos 5.500m de altura aproximadamente) se ubicó entre el sureste de la Península Ibérica y el norte de África, junto a una borrasca en superficie que nos envió vientos de componente marítima hacia nuestra comunidad que favorecieron la presencia de nieve y lluvias en nuestras comarcas.



Mapas de avisos por lluvias, tormentas, nieve y temporal marítimo activados el viernes 4 y sábado 5-03-2022 (Fuente: AEMET / Infografía: Inforatge)



Mapas de avisos por lluvias y nieve activados el domingo 6 y lunes 7-03-2022 (Fuente: AEMET / Infografía: Inforatge)



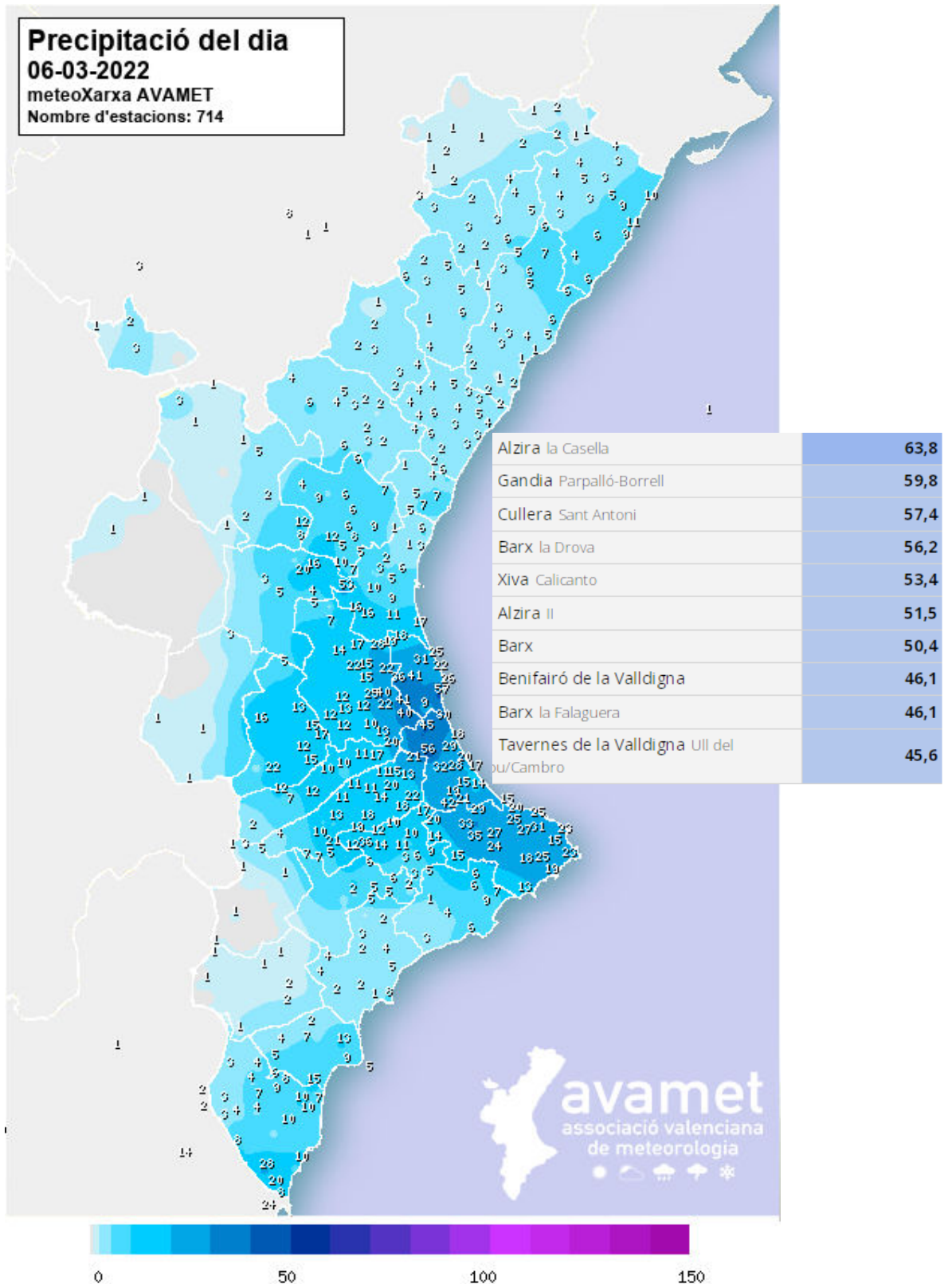
Distribución y precipitaciones máximas registradas el viernes 04-03-2022
 (Fuente: AVAMET- Inforatge)

Precipitació del dia

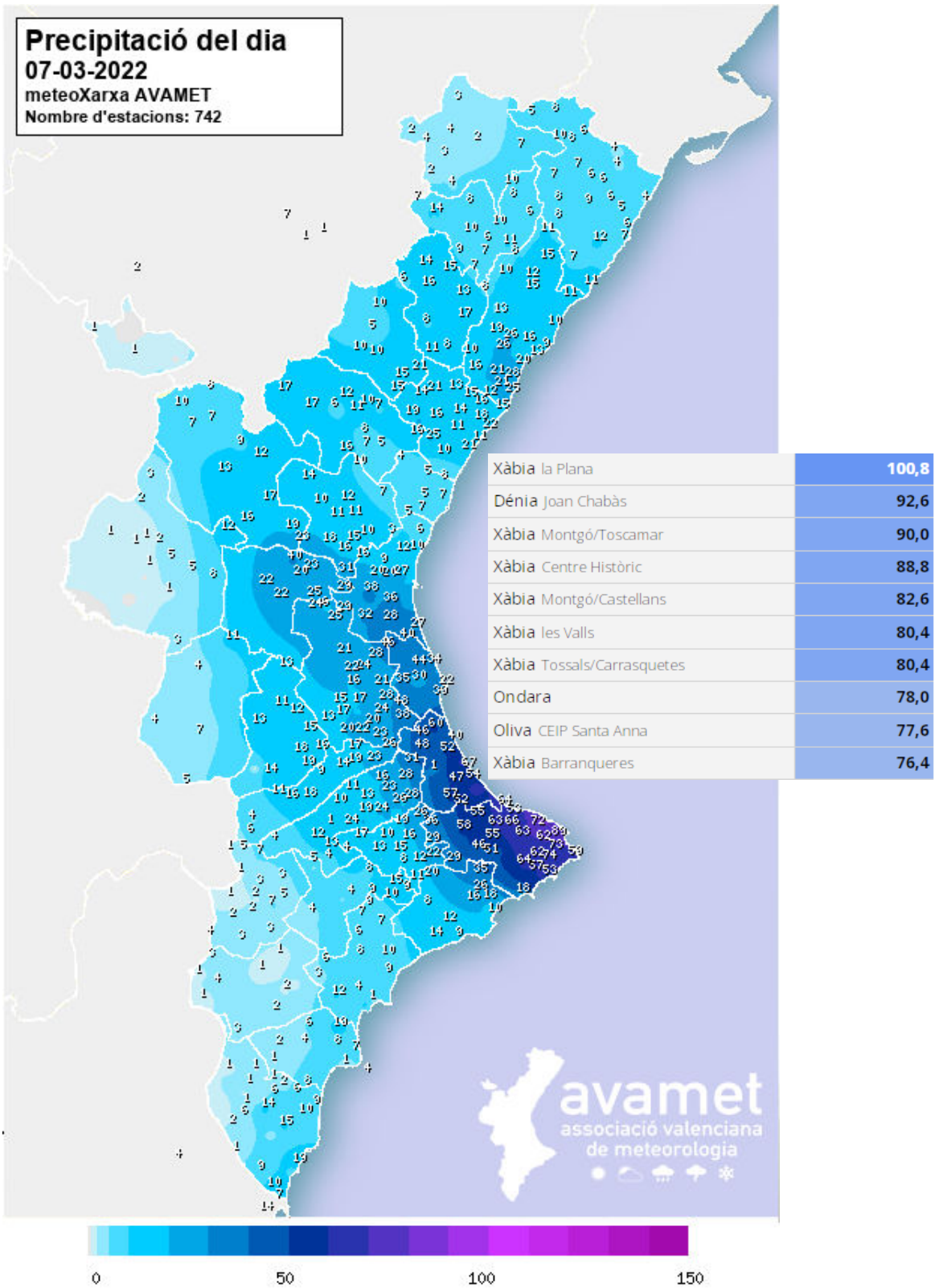
06-03-2022

meteoXarxa AVAMET

Nombre d'estacions: 714



Distribución y precipitaciones máximas registradas el domingo 06-03-2022
(Fuente: AVAMET- Inforatge)



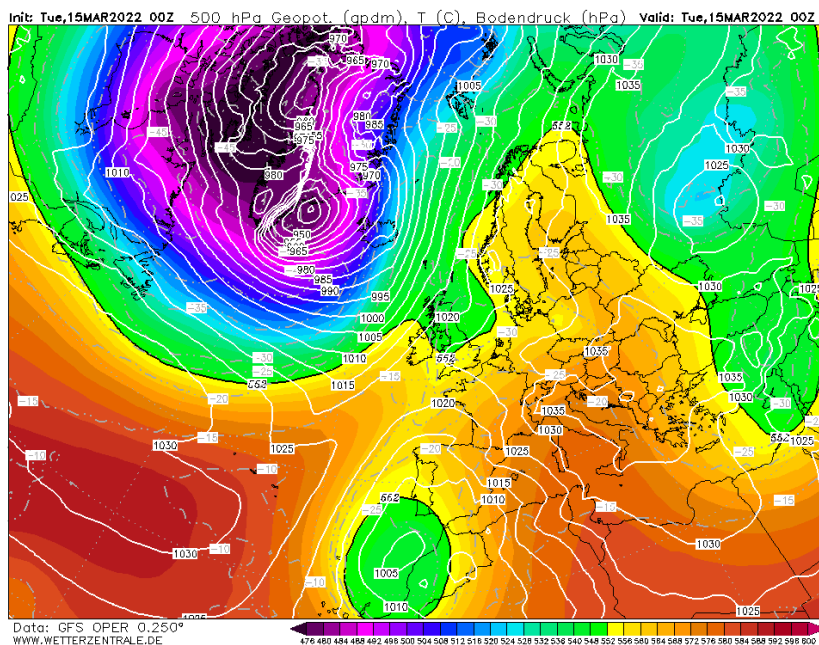
Distribución y precipitaciones máximas registradas el lunes 07-03-2022
 (Fuente: AVAMET- Inforatge)

SITUACIÓN SINÓPTICA del 14 al 27 de marzo

La situación sinóptica entre el **lunes 14 y el domingo 27 de marzo de 2022** vino definida por la formación y evolución de **dos embolsamientos de aire frío en altura** (DANA o Depresión Aislada en Niveles Altos) que presentaron la misma trayectoria y recorrido a través del estrecho de Gibraltar, para dirigirse posteriormente hacia el Mediterráneo produciendo un episodio extraordinario y atípico de lluvias continuas y persistentes sobre la Comunidad Valenciana que acumularon grandes cantidades de precipitaciones.

Un elemento clave para que se diera esta situación y para que se activaran de manera enérgica y eficaz estas precipitaciones en nuestra comarcas, fue la permanente entrada de **vientos de componente marítima** (entre levante y gregal, E-NE) que fueron clave para que este episodio fuera histórico, puesto que es el mes de marzo (desde que se tienen registros oficiales) con mayores totales de lluvias jamás medidos en los observatorios de gran parte de nuestro territorio. En algunas comarcas, llovió en pocos días lo que llueve, de media, en todo un año. Cabe destacar que la borrasca asociada a la primera DANA, fue bautizada con el nombre de 'CELIA'.

Y un apunte más. Respecto a la acumulación de lluvias en este **mes de marzo de 2022**, prácticamente en todo el territorio se superaron los 100 l/m² y encontramos muchos puntos por encima de los 500 l/m² en comarcas como la Plana Baja, la Foia de Bunyol, la Canal de Navarrés, la Ribera Alta, la Costera, la Vall d'Albaida, la Safor, la Marina Alta, la Marina Baixa, el Comtat i l'Alcoià. Es precisamente en las zonas de montaña donde las precipitaciones fueron más abundantes y también más persistentes. Mientras tanto, en la línea de la costa las lluvias fueron más intermitentes y donde acumularon entre 100 y 250 l/m².

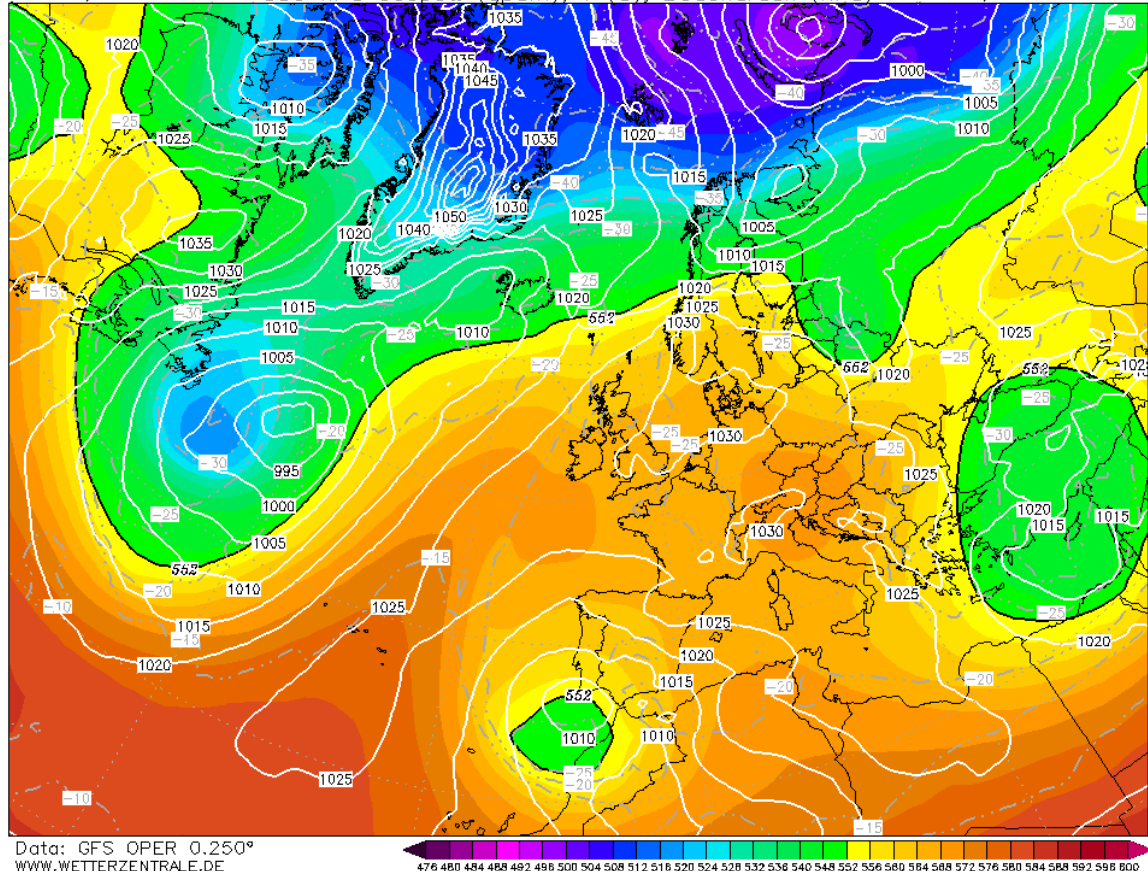


Situación sinóptica del martes 15-03-2022 (00Z). Geopotencial a 500hPa y mapa de superficie

En este mapa se puede apreciar el primer embolsamiento de aire frío en altura (DANA) que se formó al sur de Portugal y desde donde, posteriormente, se dirigió hacia el Mediterráneo junto a su borrasca asociada en superficie, que fue la responsable de la entrada de los vientos de componente marítima hacia nuestras comarcas, generando un temporal de levante con áreas de mar gruesa.

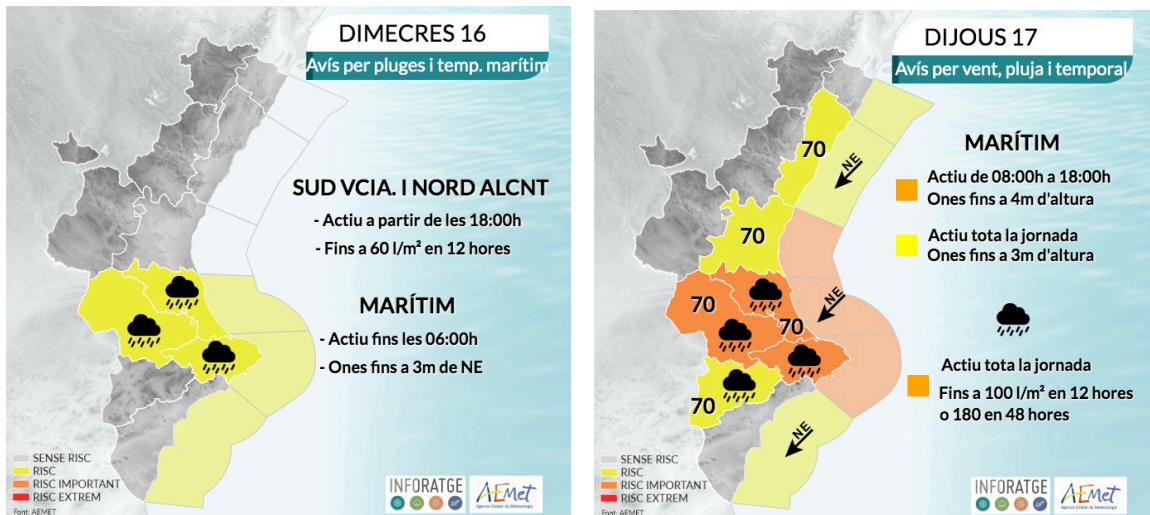
(Fuente: Wetterzentrale.de / Modelo: GFS)

Init: Thu,24MAR2022 00Z 500 hPa Geopot. (gpm), T (C), Bodendruck (hPa) Valid: Thu,24MAR2022 00Z

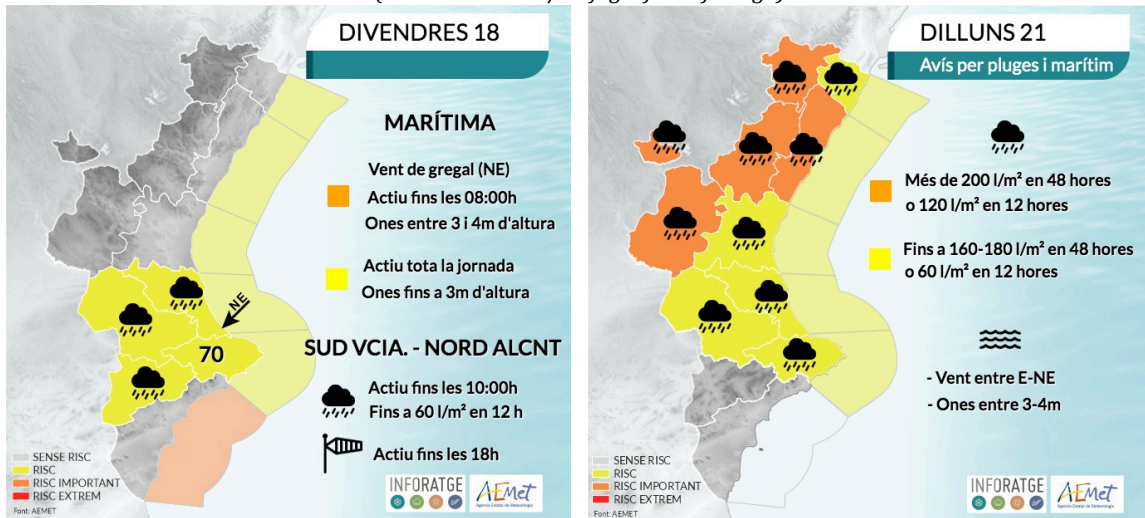


**Situación sinóptica del jueves 24-03-2022 (00Z).
Geopotencial a 500hPa y mapa de superficie.**

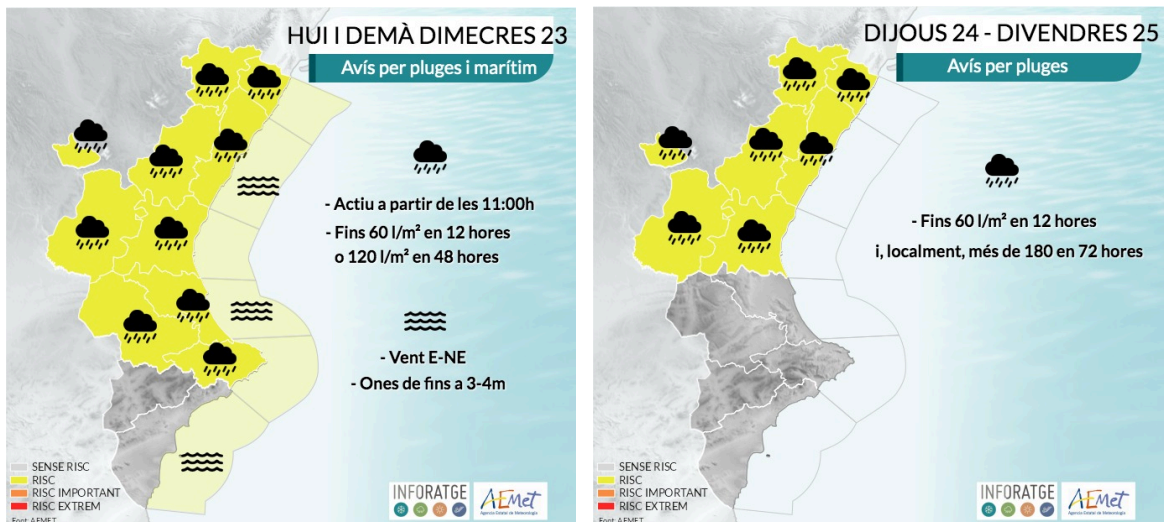
En este segundo mapa se puede comprobar como la situación sinóptica fue muy similar a la del anterior martes día 15, con resultados también muy parecidos sobre nuestro territorio. Lluvias persistentes y localmente fuertes que afectaron a una extensa zona de nuestra Comunidad (Fuente: Wetterzentrale.de / Modelo: GFS)



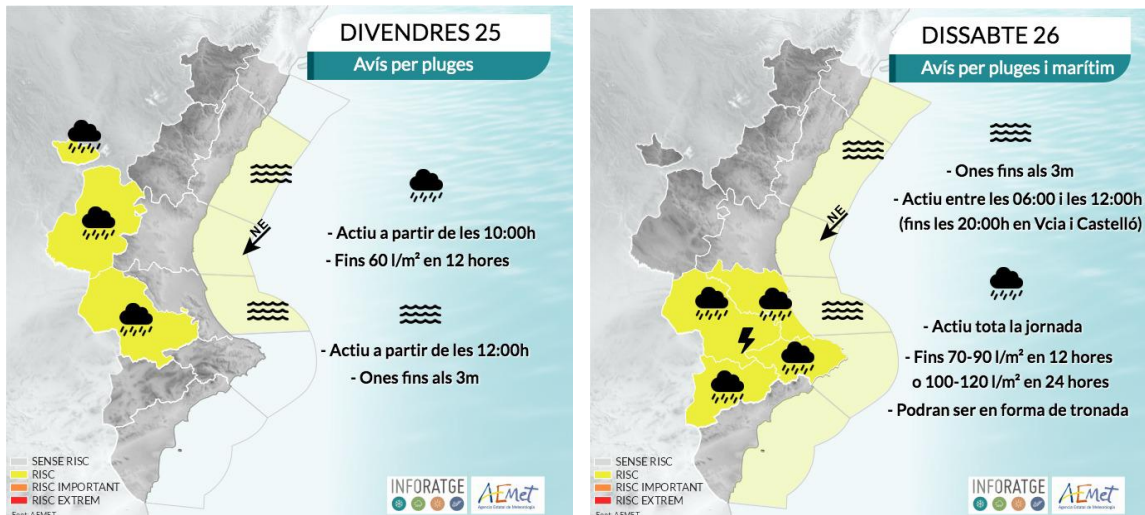
Mapas de avisos activados el miércoles 16 y jueves 17-03-2022
(Fuente: AEMET / Infografía: Inforatge)



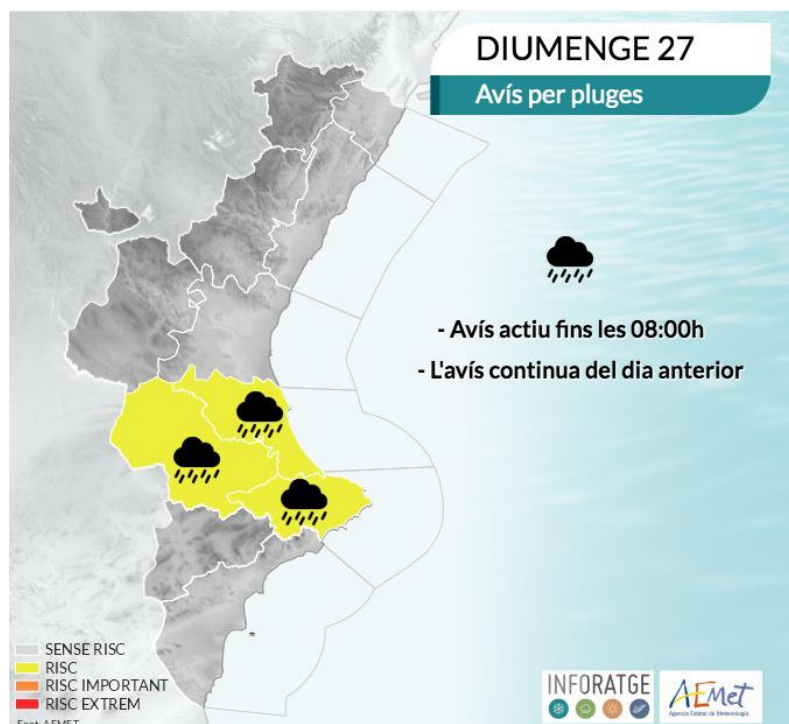
Mapas de avisos activados el viernes 18 y lunes 21-03-2022
(Fuente: AEMET / Infografía: Inforatge)



Mapas de avisos activados entre los días 22 y 25-03-2022
(Fuente: AEMET / Infografía: Inforatge)



Mapas de avisos activados el viernes 25 y sábado 26-03-2022
(Fuente: AEMET / Infografía: Inforatge)



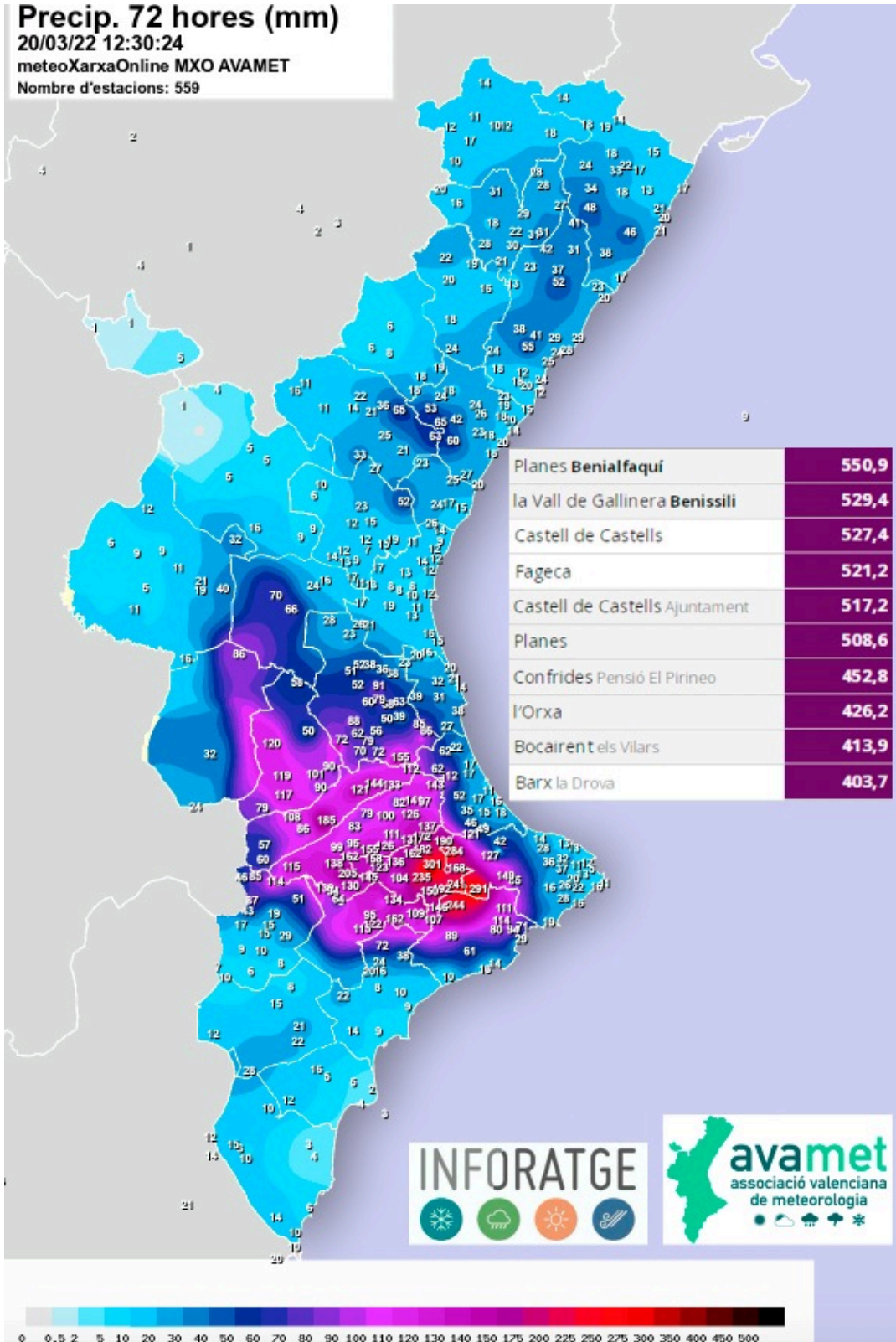
Mapas de avisos activados el domingo 27-03-2022
(Fuente: AEMET / Infografía: Inforatge)

Precip. 72 horas (mm)

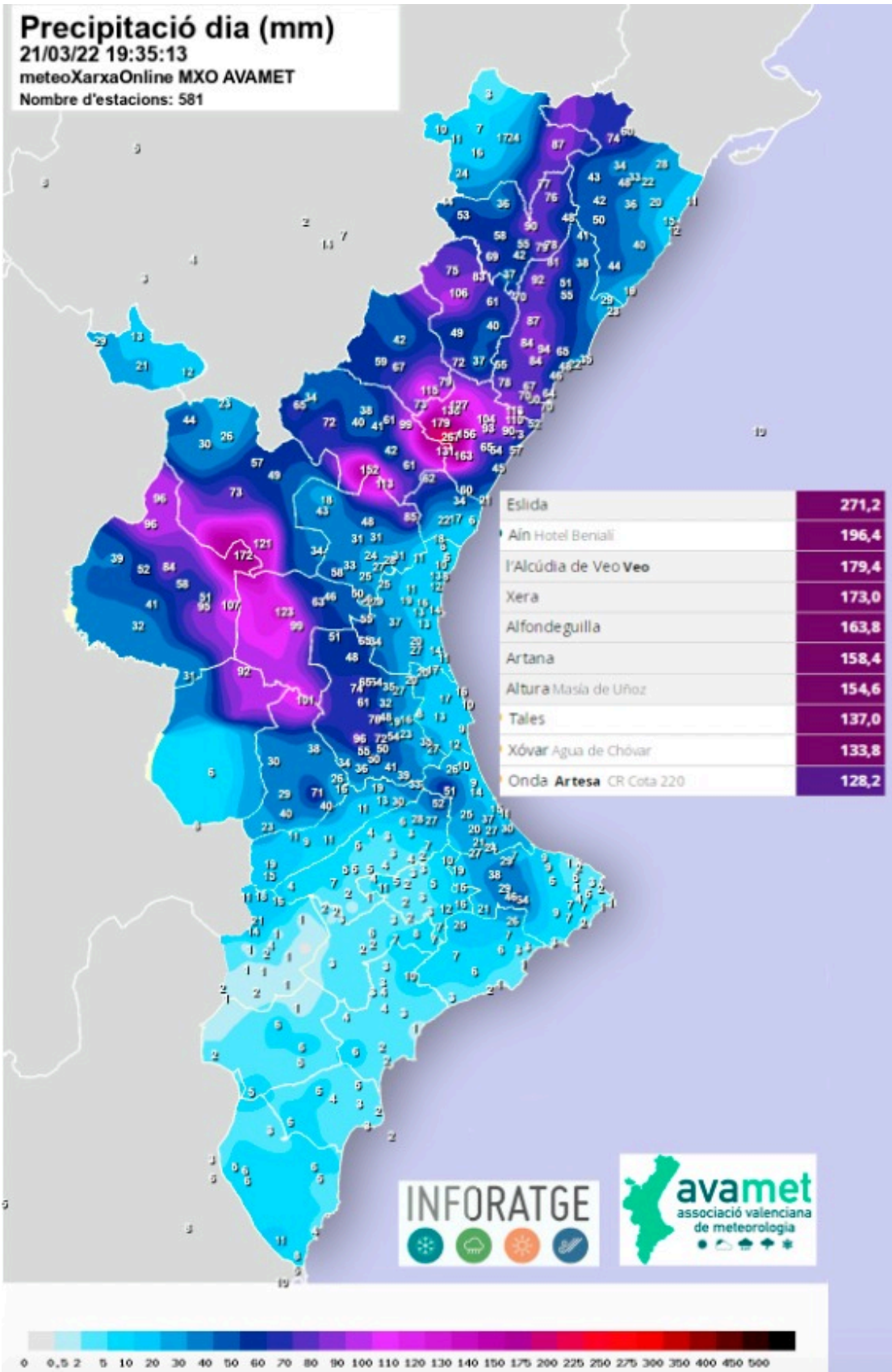
20/03/22 12:30:24

meteoXarxaOnline MXO AVAMET

Nombre d'estacions: 559



*Distribución y precipitaciones máximas registradas entre el jueves 17 i el domingo 20-03-2022
(Fuente: AVAMET- Inforatge)*



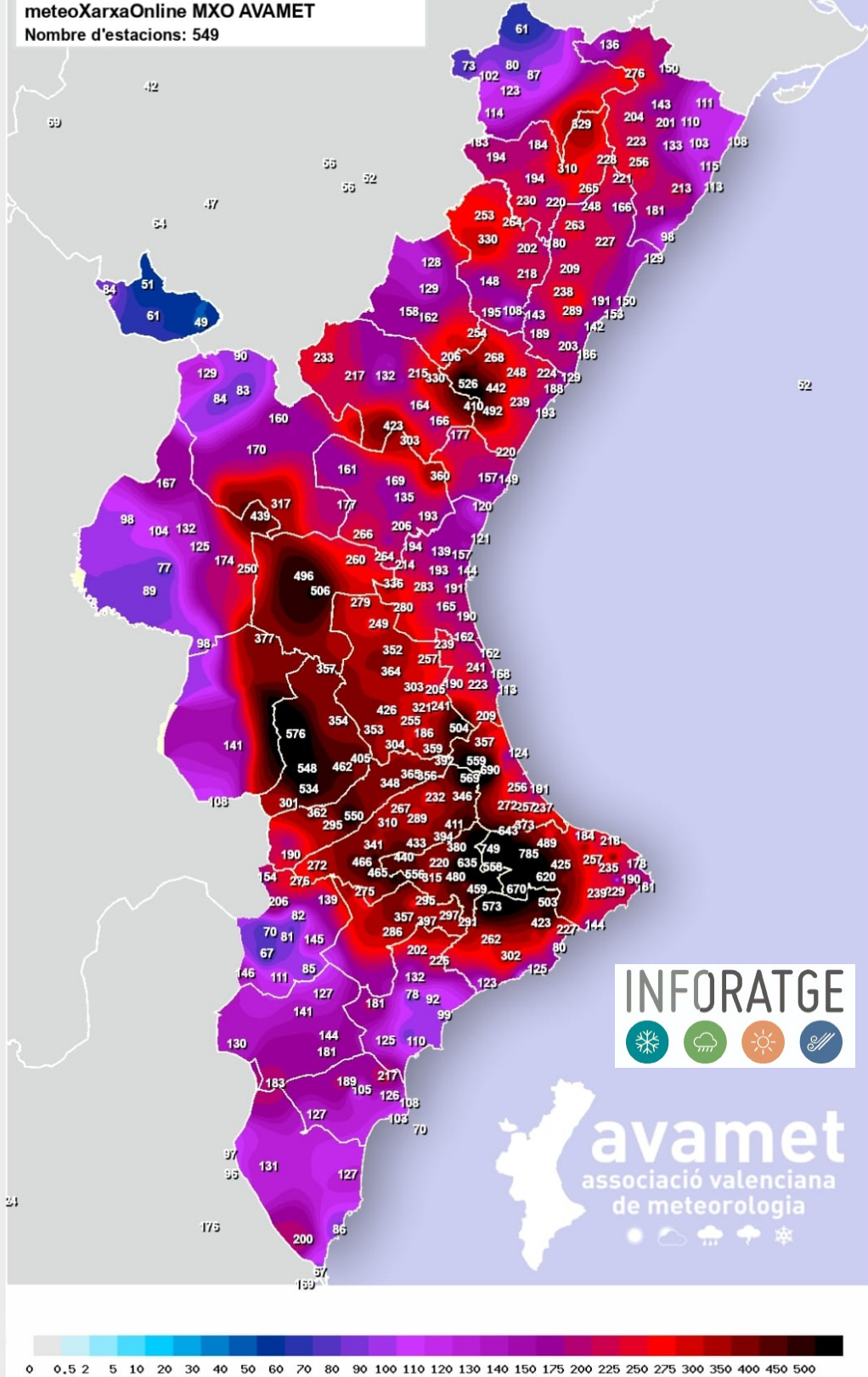
*Distribución y precipitaciones máximas registradas el lunes 21-03-2022
 (Fuente: AVAMET- Inforatge)*

Precip. mes actual (mm)

25/03/22 08:00:31

meteoXarxaOnline MXO AVAMET

Nombre d'estacions: 549



*Distribución y precipitaciones máximas registradas entre el 1 y el 25-03-2022
(Fuente: AVAMET- Inforatge)*



Carrer del Mar, 14, 1^o, 2
46003 València
admin@inforatge.com